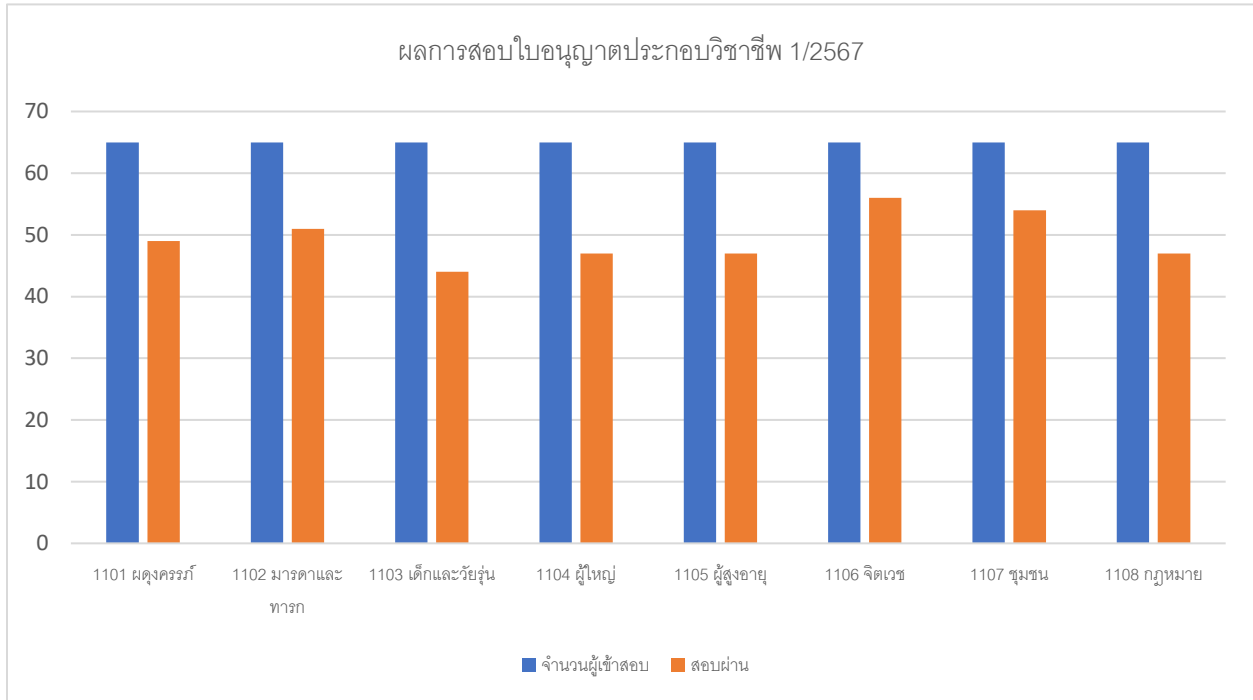


สรุปผลการสอบใบอนุญาตประกอบวิชาชีพการพยาบาลและการผดุงครรภ์ ชั้น 1 1/2567



ตารางสรุปเป้าหมายและผลการดำเนินงาน

ผลลัพธ์หลัก	หน่วย นับ	เป้าหมาย	ผลการดำเนินงาน
จำนวนรับนักศึกษาเข้าใหม่	คน	70	100
นักศึกษาคงอยู่ทุกชั้นปี	ร้อยละ	≥ 95	100
บัณฑิตที่สำเร็จการศึกษา	ร้อยละ	≥ 65	100
บัณฑิตที่ได้งานทำใน 1 ปี	ร้อยละ	≥ 80	100
ผลประเมินคุณภาพบัณฑิต	ร้อยละ	≥ 80	100
นักศึกษาที่ผ่านเกณฑ์ C3	ร้อยละ	≥ 80	100
นักศึกษาที่ผ่านเกณฑ์ CEFR B1	ร้อยละ	≥ 80	100
นักศึกษาผ่านเกณฑ์นำเสนอผลงาน	ร้อยละ	≥ 80	100
นักศึกษาทุกชั้นปีได้รับการวัดและ พัฒนา	ร้อยละ	100	100